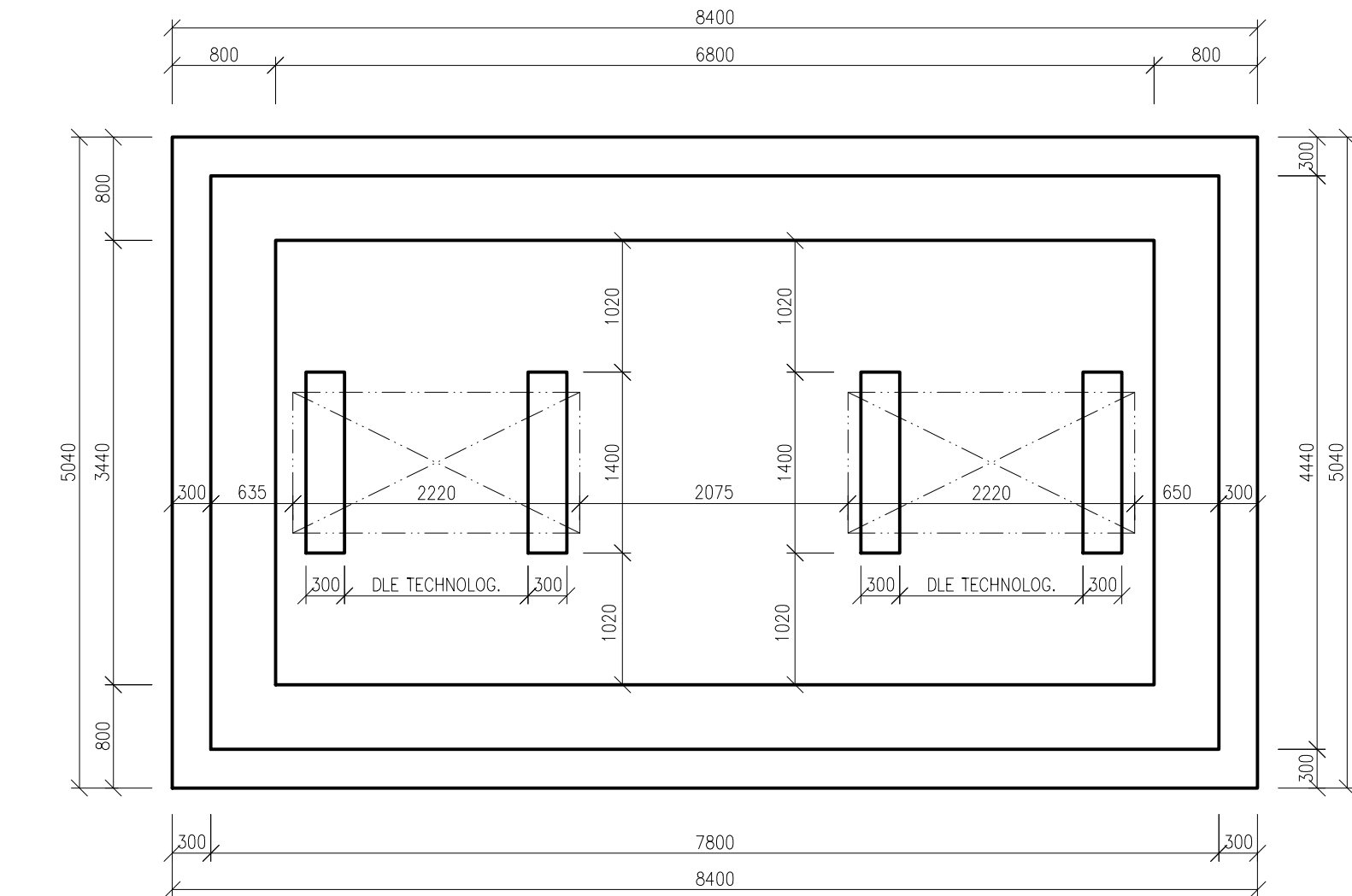
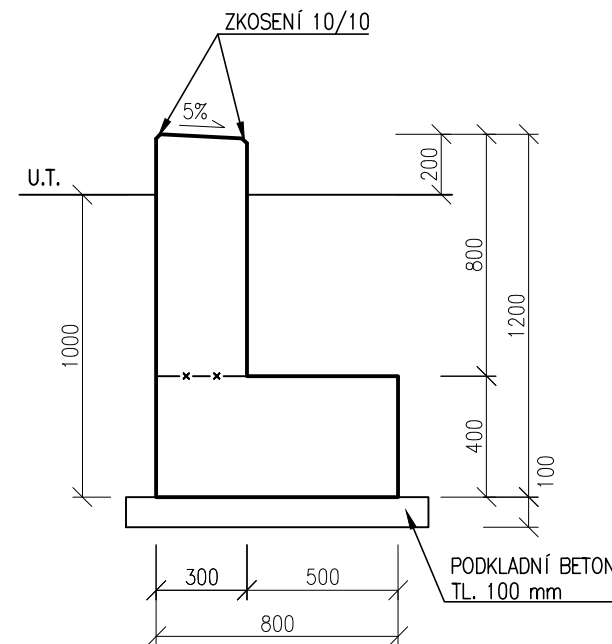


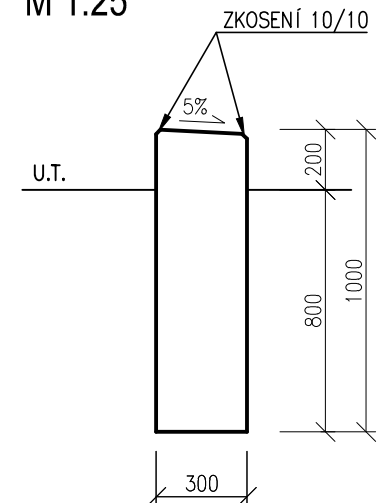
M 1:50



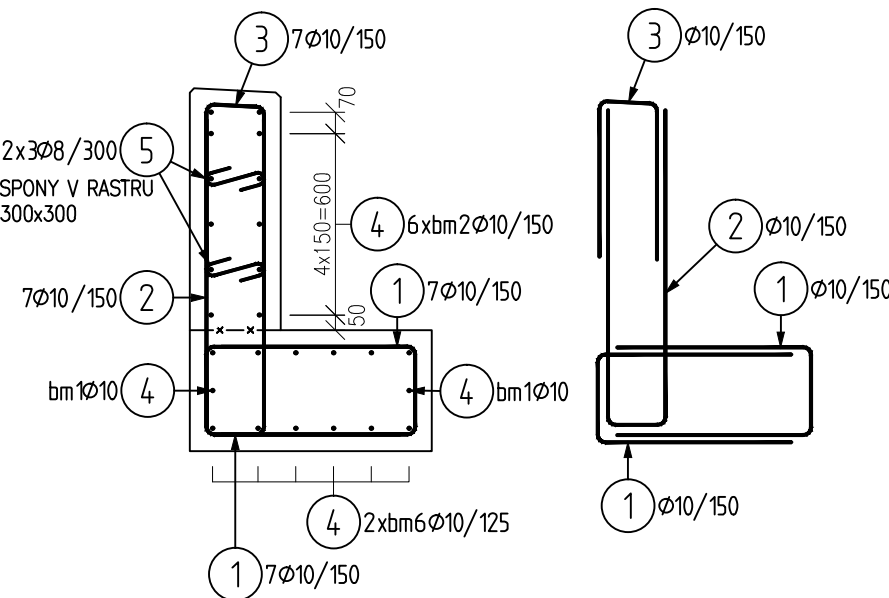
M 1:25



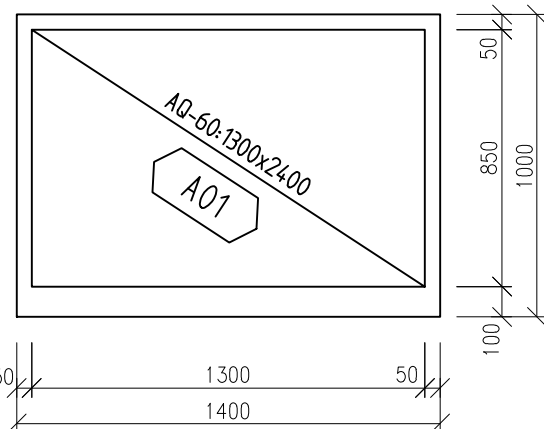
M 1:25



M 1:25

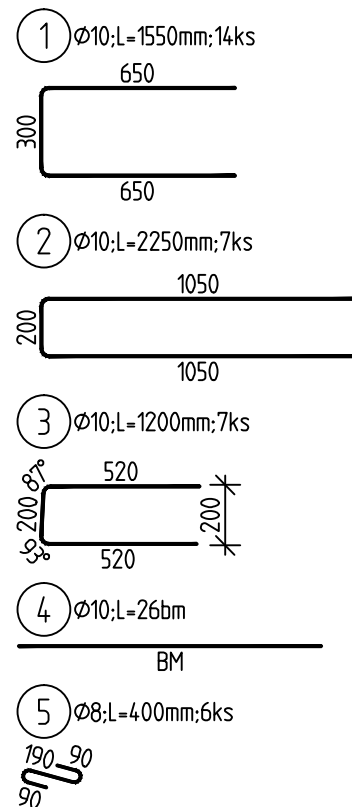


M 1:25



– ZÁKLADOVÁ SPÁRA BUDE PŘEHUTNĚNA MIN. NA $E_{def,2}=20 \text{ MPa}$ POMĚREM $E_{def,2}/E_{def,1} < 2,5$

– DISTANČNÍ PODLOŽKY NEVODIVÉ



CELKEM 23,68 bmr

Pol	Profil	Delka [mm]	ks	B500B	
				8	10
1	10	1550	14		21.7
2	10	2250	7		15.8
3	10	1200	7		8.4
4	10	BM	-		26.0
5	8	400	6	2.4	
CELKOVA DELKA [m]				2.4	71.8
HMOTNOST [kg]				0.9	44.3
CELKOVA HMOTNOST [kg]					45.2



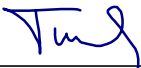

Ozn	Sit	ks	Delka	Sirka	kg	Cel.kg
A01	AQ-60	4	1300	2400	13.9	55.4

AQ-60	1	6000	2400	63.9	63.9
-------	---	------	------	------	------

Hmotnost celkem:	63.9
------------------	------

			ČÍSLO SOUPRAVY:
		PO PŘIPOMÍNKOVÉM ŘÍZENÍ	
REVIZE Č.	DATUM	ZMĚNA	


MORAVIA CONSULT Olomouc a.s.
 LEGIONÁŘSKÁ 1085/8 , 779 00 Olomouc
 tel.: +420 585 570 444
 IDS: kjee9md
 e-mail: moravia@moravia.cz
<http://www.moravia.cz>

OBJEDNATEL	 Správa železnic, státní organizace v zastoupení: Stavební správa východ, Nerudova 1, 779 00 Olomouc		
HLAVNÍ INŽENÝR PROJEKTU	ING. PAVEL ŠUDŘICH	G. ŘEDITEL MORAVIA CONSULT Olomouc a.s. ING. VÁCLAV KRATOCHVÍL	
ODPOVĚDNÝ PROJ. OBJ., PS	NAVRHL, VYPRACOVAL	KONTOLOVAL	
ING. PAVEL ŠUDŘICH 	ING. JAN TUREK 	ING. PAVEL ŠUDŘICH 	
KRAJ: MORAVSKOSLEZSKÝ	POVĚŘENÝ OÚ: ČESKÝ TĚŠÍN	OBEC: ČESKÝ TĚŠÍN	
<p>Přemístění technologie z provozní budovy v ŽST Český Těšín</p> <p>SO 19-15-02.1 ŽST. Český Těšín, stavební úpravy VB</p>		ZAK. ČÍSLO MCO	23-023-234-DP
		ÚČEL	ZMĚNA STAVBY PŘED DOKONČENÍM
		DATUM	08/2023
		FORMÁT	6 A4
		MĚŘÍTKO	1:50, 1:25
Základy pro tepelná čerpadla a zástěnu		ČÁST D.2.2.1	POR.Č. 08